



KATHOLISCHE UNIVERSITÄT
EICHSTÄTT-INGOLSTADT

LANGE NACHT

DER UNTERNEHMEN
UND WISSENSCHAFT

IRMA-LANGENACHT.DE



IRMA

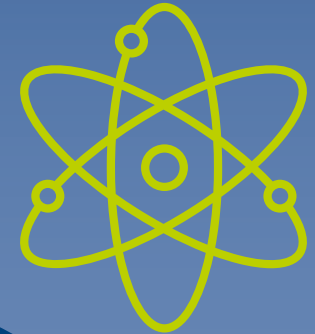
Initiative Regionalmanagement
Region Ingolstadt e.V.

Eichstätt

Ostenstraße 26
Marktplatz 7 & 18
Am Anger 18

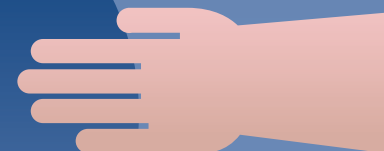
Ingolstadt

Auf der Schanz 49



24. Mai 2019

17:00 bis 24:00 Uhr



Herzlich willkommen bei der Langen Nacht der Unternehmen und Wissenschaft der IRMA...

... an der Katholischen Universität Eichstätt-Ingolstadt

In diesem Programmheft finden Sie alle Angebote der KU an beiden **Standorten Ingolstadt und Eichstätt** und den Organisationen die in den Räumen der KU ausstellen. Damit Sie sich im Vorfeld schon den ein oder andern Eindruck verschaffen können und Sie die Möglichkeit haben Informationen mitzunehmen haben wir für Sie ein extra Programmheft zusammengestellt. Viele Ausstellungen und Formate laden zum Austausch und zur aktiven Teilnahme ein. Wir freuen uns Sie bei den verschiedenen Programmpunkten Willkommen zu heißen.

Folgende Symbole helfen Ihnen bei der Suche:



Für Kinder geeignet.

LIVE-Übertragung

Hier können Sie sich eine Live-Übertragung einer Aktion ansehen.

| Uhrzeit | Ort | Titel |
|---------------|------------|---|
| 17:00 - 18:00 | Aula | Vorlesung: Kinderuni |
| 17:00 - 22:00 | Aula Foyer | Posterausstellung: Institut BESH |
| 17:00 - 22:00 | Aula Foyer | Diskussion & Quiz: Was läuft schief in der Europäischen Union? |
| 17:00 - 22:00 | Aula Foyer | Posterpräsentation: Die Mitarbeitervertretung stellt sich vor |
| 17:00 - 20:00 | Hofgarten | Instrumentepräsentation: Mit Drohnen, Laserscannern und Klimastationen im Gebirge |
| 17:00 - 20:00 | Hofgarten | Instrumentenpräsentation: BAYSICS-Portal |
| 17:00 - 20:00 | Hofgarten | Infobus: Gletscherfeuer |
| 17:00 - 22:00 | Theatron | Infomationsstand: Typberatung für einen nachhaltigen Lebensstil |
| 18:00 - 19:00 | Theatron | Diskussionsrunde: Was bedeutet gebildet sein? |
| 19:00 - 23:00 | Hofgarten | Sit In: Meet the Scientist – Drink and Think |
| 19:00 - 20:00 | Aula | Liveübertragung „Digital Leadership“ |
| 20:00 - 20:15 | Aula | Halbzeitpause |
| 20:15 - 21:10 | Aula | Special Guest: Science Busters |
| 20:45 - 21:45 | Infopunkt | Führung: Kunsthistorische Führung |
| 21:00 - 22:00 | Theatron | Film und Performance: Utopia |

Kinderuni: Wie kommen Sprachen in unser Gehirn – und wieder heraus?

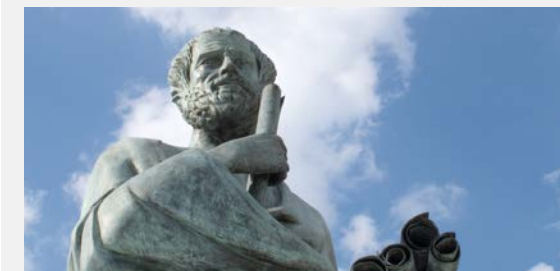


17:00 - 18:00 Uhr Aula
Prof. Dr. Heiner Böttger

„Wie kommen Sprachen in unser Gehirn – und wieder heraus?“ In dieser Vorlesung lernt ihr, wo Sprache zu Hause ist und wie viel Kraft unsere Gedanken haben. Zu erfahren ist, welche tollen Möglichkeiten Menschen jeden Alters besitzen, um zwei oder mehr Sprachen zu lernen. Wie wird Sprache aufgenommen, wie im Gehirn verarbeitet, wie gespeichert und wieder abgerufen? All das beantworten Erklärungen, Videos, Bilder und kleine Experimente.



Was bedeutet es eigentlich, gebildet zu sein – und wie erreicht man diesen Zustand?



18:00 - 19:00 Uhr Theatron
Prof. Dr. Krassimir Stojanov

„Bildung ist das, was übrig bleibt, wenn man alles, was man in der Schule gelernt hat, vergessen hat“. Dieser Spruch, der Albert Einstein zugeschrieben wird, ist Ausgangspunkt der Diskussion: Wodurch ist Bildung mehr als bloßes Lernen bzw. anders als Aneignung von Faktenwissen? Was zeichnet einen gebildeten Menschen aus? Ist Gebildet-Sein ausschließlich durch Beschäftigung mit Wissenschaft und Hochkultur zu erreichen? Findet Bildung auch in Alltagstätigkeiten wie Kochen oder Fußballspielen statt? Zu solchen Fragen werden im Rahmen dieses Sokratischen Gesprächs Antworten gesucht.

in Eichstätt
... am Campus in der Ostenstraße 26

Filmvorführung:
„School of Trust“

18:00 in der Aula



**LANGE
NACHT**

Digital Leadership –
Führung in Zeiten der
digitalen Transformation

LIVE-
Übertragung

IN KONTAKT
DEIN WFI ALUMNI NETWORK

19:00 - 20:00 Uhr

Aula

Prof. Dr. Utho Creusen

Moderation von Jonathan Schröder in Ingolstadt und
Christian Paschen in Eichstätt.

Aufführung: Ich bin anders



19:00 - 21:00 Uhr

Kellerbühne

TheMusUnit – die Jugendtheatergruppe

In Kooperation mit der Kommunalen Jugend-
arbeit des Landkreises Eichstätt entstand das
Theaterstück „Ich bin anders“. Die jungen
Schauspieler/-innen freuen sich, Ihnen ihr
Werk zu präsentieren.

**Wer nichts weiss,
muss alles glauben!**

WOW!



20:15 - 21:05

Aula

MC Martin Puntigam, Dr. F. Freistetter und Dr. M. Moder

**Halbzeit mit
KU-Präsidentin
Gabriele Gien und
Oberbürgermeister
Andreas Steppber-
ger in der Aula.**

Gemeinsamer Rück-
blick und Ausblick auf
den Abend.

Seit 2007 serviert die Kelly Family der Naturwissen-
schaften Wissenschaft für alle. Farbenfroh, lehrreich
und unterhaltsam. Denn Topwissenschaft und Spit-
zenhumor müssen keine Feinde sein! Neben MC
Martin Puntigam reisen Dr. Florian Freistetter (Astro-
nom) und Dr. Martin Moder (Molekularbiologie) an die
Wiege der Illuminaten und untersuchen: Wo schlafen
Eichhörnchen ihren Rausch aus? Wie viele Gehirne
braucht ein Mensch? Und dürfen sich Sternschnup-
pen etwas wünschen, wenn sie einen Menschen se-
hen?

**Kunsthistorische Führung durch
Eichstätter Schattnergebäude**



20:45 - 21:45 Uhr

Treffpunkt

Dr. Bruno Grimm

Infopunkt am Campus

Eine kleine fotografisch-kunsthistorische Führung
durch Eichstätter Schattnergebäude und die Zent-
ral-Bibliothek kurz nach Sonnenuntergang. Neue Per-
spektiven und Illumination: So lässt sich die Architek-
tur neu erfahren. Jede/-r kann gerne mit dem eigenen
Fotoapparat oder Smartphone neue Perspektiven und
Blickwinkel entdecken. Die Teilnehmenden erarbeiten
sich so die Baustruktur im Gespräch und durch aktives
Ausprobieren.

... am Campus in der Ostenstraße 26

Utopia – Film und Performance



21:00 - 22:00 Uhr

Theatron

Thomas Fiedler und Jan Dvorak

Unter dem Motto „Eine Uni, ein Buch“ liest die KU ge-
rade das Buch „Utopia“ von Thomas Morus. Wie sich
Kulturschaffende mit diesem Stoff auseinandergesetzt
haben, berichtet die Künstlergruppe „Kommando Him-
melfahrt“.

Die Theatermacher aus Berlin und Hamburg haben
sich in verschiedenen performativen Formaten mit Mo-
rus Buch und der phantastischen Insel „Utopia“ aus-
einandergesetzt – einem Eiland auf dem Liebe, Vernunft,
Gleichheit, Überfluss, Schönheit und Kontrolle
herrschen. Mit Film, Musik und Wort, zeigen sie, wie
sie sich dem Begriff genähert haben, was Utopie heute
sein und wozu sie dienen kann.

**LANGE
NACHT**

Diskussion und Quiz: Was läuft schief in der Europäischen Union?

17:00 - 22:00 Uhr Foyer der Aula
Studiengang Politikwissenschaft



Sind Sie bereit für die Europawahl 2019? Diskutieren Sie mit deutschen und französischen Politikstudierenden und Vertreter/-innen

des Lehrstuhls für Vergleichende Politikwissenschaft: Was läuft schief in der Europäischen Union? Könnte der Politikstil des Visionärs Emmanuel Macron ein Vorbild für Angela Merkel sein? Testen Sie Ihr Wissen über die Europäische Union in einem Quiz und genießen Sie Spezialitäten aus Frankreich.



Mit Drohnen, Laserscannern und Klimastationen im Gebirge

17:00 - 20:00 Uhr Hofgarten
Moritz Altmann

Mit Drohnen, Laserscannern und Klimastationen im Gebirge: Eine Forschungsgruppe von fünf Universitäten, geleitet vom Lehrstuhl für Physische Geographie an der KU, untersucht die Auswirkungen des Klimawandels im Alpenraum. Auch historische Daten und Fotografien benutzen die Wissenschaftler/-innen: Wie verändern sich Gletscher, Flüsse und Vegetation? Das Team erklärt Ihnen die Methoden und beantwortet Ihre Fragen.

Für Sie lassen wir den Hofgarten und einige Gebäude der Universität in buntem Licht erstrahlen.



Nicht nur Wissenschaftler forschen! Bürger/-innen beteiligen sich mit dem BAYSICS-Portal

17:00 -20:00 Uhr Hofgarten
Johanna Jetschni

BAYSICS
Bayerisches Synthese-Information-Citizen Science Portal für Klimaforschung und Wissenschaftskommunikation

„Wissen vermitteln – Wahrnehmung fördern – Komplexität kommunizieren“ ist das Motto des innovativen BAYSICS-Portals, durch das jede/-r aus der Bevölkerung zum Citizen Scientist werden und den Klimawandel miterforschen kann. BAYSICS ist Teil des Bayerischen Netzwerks für Klimaforschung (bayklif). An der KU wird zum Teilprojekt „Klimabedingte Änderungen der Pollenbelastung“ geforscht: Das liefert auch Informationen für Allergiker/-innen.

Bild: Pollenfalle der Geographie



... am Campus in der Ostenstraße 26

Meet the Scientist: Drink and Think vol. 1



19:00 - 23:00 Uhr Hofgarten
Graduiertenakademie

Jedes Jahr beginnen junge Wissenschaftler/-innen an der KU ihr eigenes Forschungsprojekt oder schließen es ab. Kommen Sie in den Hofgarten und lernen Sie unsere Nachwuchswissenschaftler/-innen, ihre Forschungsfragen und -antworten, aber auch die Herausforderungen, denen sie sich stellen, kennen. All das in einem ungezwungenen Rahmen.

Die Jungwissenschaftler kredenzen Wissenscocktails auch in flüssiger Form.

Die Gletscherfeuerwehr ist da! Was macht ein Glaziologe?



17:00 - 20:00 Uhr
Dr. Ludwig Braun

Hofgarten

Dr. Braun arbeitete in der Forschungsstelle Glaziologie an der Bayerischen Akademie der Wissenschaften und beschäftigte sich dort intensiv mit der alpinen Gletscherforschung. Mit seiner Gletscherfeuerwehr, einem historischen Feuer-Einsatzwagen, will er heute die Öffentlichkeit und Interessierte sensibilisieren und auf die Folgen des Klimawandels aufmerksam machen. Zu erfahren ist hier, welche Zusammenhänge es zwischen Klimaänderungen und Gletscherverhalten gibt.



Typberatung für einen nachhaltigeren Lebensstil

17:00 - 22:00 Uhr
Umweltreferat der KU

Theatron

Hier gibt es eine „Typberatung für einen nachhaltigeren Lebensstil“! Sie wollen ihr Leben nachhaltiger gestalten? Oder probieren es bereits? Wir helfen ihnen herauszufinden, an welchen Stellen sie einen Beitrag leisten können und geben ihnen Tipps für den Alltag.



Wir, das Umweltreferat, sind ein Arbeitskreis des Studentischen Konvents: Unsere Themen sind ein klimafreundlicher Lebensstil und der schonende Umgang mit Ressourcen.

Das Forschungsinstitut BESH stellt sich vor – eine Posterpräsentation



17:00 Uhr - 22:00 Uhr
Posterpräsentation

Foyer der Aula

Das 2019 neu gegründete interdisziplinäre Forschungsinstitut BESH präsentiert gesellschaftlich relevante Forschungsarbeiten in einer Posterpräsentation.

Verhalten und Wohlbefinden von Konsumenten

Welche Faktoren beeinflussen die Wahl von ungesunden oder gesunden Beilagen in Schnellrestaurants? Welche Verhaltensfaktoren führen zu Lebensmittelverschwendung?

Technik für Fortschritt?

Die Forscher gehen den Fragen nach, ob Digitalisierung die finanzielle Situation von Geflüchteten verbessert, ob Arbeiter durch Maschinen ersetzt werden oder ob sich technologische Fähigkeiten auf dem Arbeitsmarkt aus-

Die Mitarbeitervertretung stellt sich vor und sorgt für Getränke

17:00 Uhr - 22:00 Uhr
Mitarbeitervertretung

Foyer der Aula

Die Mitarbeitervertretung der KU stellt sich vor, erklärt ihre Aufgaben und zeigt, dass die KU auch Arbeitgeberin ist. Außerdem sorgt die MAV für Ihr leibliches Wohl in Form von Getränken.



Am Standort Ostenstraße finden Sie außerdem die



LANGE
NACHT

Im Herzen Eichstätt, am Marktplatz 7 und am Zentrum für Lehrerbildung (Marktplatz 18) präsentieren Ihnen unsere Wissenschaftler/-innen Vorträge, Experimente und Ausstellungen.

| Zeit | Titel |
|---------------|---|
| 17:00 -18:00 | Vortrag: Diversität in der Musikpädagogik |
| 18:00 - 19:00 | Vortrag: Wer ist Schiller heute? |
| 19:00 - 20:00 | Präsentation/Workshop: Was bedeutet Fehlkommunikation im politischen Kontext? |
| 20:00 - 21:15 | Liveübertragung: Science Busters |
| 21:15 - 22:30 | Ergebnispräsentation: U.Lab und U.Lab S |
| 22:30 - 23:30 | Vortrag: Akustische Illusionen und das Gedächtnis für Musik |
| 17:00 - 24:00 | Teststation: Die Labore des Zentrums für Lehrerbildung stellen sich vor. |
| 17:00 -24:00 | Ausstellung: Im Dialog mit dem Werk von Alf Lechner |

Wer nichts weiss, muss alles glauben!

20:15 - 21:10 Uhr

Kurz reinschnuppern oder die ganze Show der Science Busters genießen ist am Marktplatz 7 möglich: Hier können Sie in die Live-Übertragung aus der Aula der KU barrierefrei hineinschauen. Die Programmbeschreibung finden Sie auf Seite 4.

LIVE-Übertragung



Diversität als musikpädagogische Herausforderung und Chance



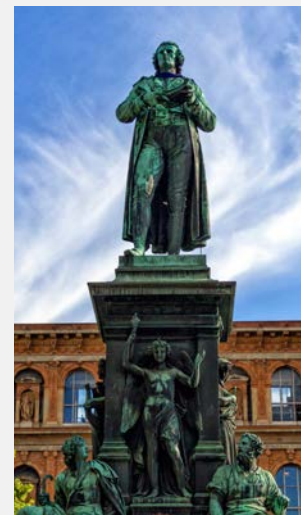
17:00 - 18:00 Uhr
Prof. Dr. Daniel Mark Eberhard

Weshalb sich die Musikpädagogik nicht nur an Klavier-Musterschüler und Geigen-Wunderkinder adressieren sollte und welche Schwierigkeiten und Potenziale mit dem Versuch verbunden sind, Musik für ALLE zu gewährleisten, thematisiert Prof. Daniel Mark Eberhard in seinem Vortrag „Heterogenität ist auch nicht mehr das, was sie einmal war“ – Diversität als musikpädagogische Herausforderung und Chance“.

Wer ist Schiller heute?

18:00 - 19:00 Uhr Prof. Dr. Yvonne Nilges

Friedrich Schiller (1759-1805) gilt neben Goethe als der bedeutendste deutsche Dichter, als Klassiker der deutschen Literatur. Was heißt das im und für das 21. Jahrhundert? Wer ist Schiller heute? Literaturwissenschaft im Dialog: Eingeladen sind alle interessierten Bürger/-innen, Schüler/-innen und Studieninteressierten!



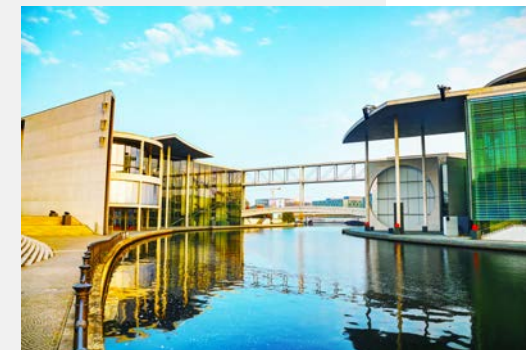
SCHAUFENSTER ARCHÄOLOGIE Nutzen Sie die Zeit zwischen den Vorträgen und schenken Sie dem archäologischen Schaufenster Ihre Aufmerksamkeit, in dem Studierende gemeinsam mit der Fachvertreterin für Klassische Archäologie mit antiken Originalen und Kopien anschaulich ins Bild setzten, wie die Menschen von der Steinzeit bis in römische Zeit in und um Eichstätt lebten.

... im Herzen Eichstätt am Marktplatz 7

Was bedeutet Fehlkommunikation im politischen Kontext?

19:00 - 20:00 Uhr
Dr. Julia Wiedemann

Was bedeutet Fehlkommunikation im politischen Kontext? Studierende des Bachelor-Studiengangs Europastudien werden im Rahmen des Seminars „Gesprächsführung und Konfliktbewältigung“ ihr Projekt zum Thema „Fehlkommunikation im politischen Kontext“ präsentieren. Besucher/-innen sind herzlich eingeladen, sich in die Präsentation einzubringen.



LANGE NACHT

Theorie U – Was ist das? Wer macht das? Was soll das?



21:15 - 22:30 Uhr
Tom Sporer, Wolfgang Huber und Erik Bertram

In der Veranstaltungsreihe „U.Lab“ haben sich Engagierte aus Universität und Stadtgesellschaft Gedanken gemacht über eine gute Zukunft in Eichstätt. Jetzt präsentieren sie ihre Ergebnisse im Pecha-Kucha-Format: 20 Bilder, je 20 Sekunden – schneller kann man sich kaum über spannende neue Projekte informieren. Neugierige erfahren außerdem, wie „U.Lab“ und „S.Lab“ funktionieren.

Akustische Illusionen und das Gedächtnis für Musik



22:30 - 23:30 Uhr
Prof. Dr. Kathrin Schlemmer

Aus dem Labor der Musikpsychologie: Akustische Illusionen und das Gedächtnis für Musik. In einem interaktiven Vortrag wird der Frage nachgegangen, was uns akustische Illusionen und aktuelle Erkenntnisse der Musikpsychologie über unser Musikgedächtnis verraten.

Die Labore des Zentrums für Lehrerbildung stellen sich vor

KU ZLB
Zentrum für Lehrerbildung

17:00 - 23:00 Uhr
Prof. Dr. Rainer Wenrich

Das Zentrum für Lehrerbildung öffnet seine Labore: Die Besucher/-innen erhalten einen Einblick in Unterrichtsplanung, -durchführung und Unterrichtsforschung. Im Lab 1 geht es um einen Lernzirkel zum Einsatz von digitalen und analogen Medien. Gezeigt wird, wie man digitale Plattformen einfach und sinnvoll in den Unterricht integrieren kann. Im Lab 2 wird ein mobiles Unterrichts-Beobachtungssystem präsentiert.

Im Dialog mit dem Werk von Alf Lechner



Galerie
der
Universität

17:00 - 23:00 Uhr
Akad. Oberrätin Petia Knebel

Die Galerie der Universität/University Art Gallery öffnet im laufenden Ausstellungsbetrieb ihre Türen. Angeboten werden Führungen durch die Ausstellung „Im Dialog mit dem Werk von Alf Lechner – Studierende der Kunstpädagogik stellen aus“.

In der Spitalstadt präsentieren Ihnen unsere Wissenschaftler/-innen Workshops, ein Quiz, Experimente und komödiantische Einlagen.

Für das leibliche Wohl sorgt hier der Kulturverein Mittendrin e. V.



| Uhrzeit | Titel |
|---------------|---|
| 17:00 - 19:00 | Glücksrad-Quiz rund um Migration |
| 17:00 - 18:30 | Gespräch: KU und du! |
| 17:00 - 18:30 | Vortrag: Alle Mann ans Buch! boys&books |
| 17:00 - 23:00 | Ausstellung Laudato Si' |
| 17:00 - 23:00 | Teststation: Wie funktioniert Denken? |
| 17:00 - 23:00 | Teststation: Reisekrankheit beim automatisierten Fahren |
| 18:30 - 19:00 | Posterpräsentation: Auf der Suche nach Resilienzquellen bei frühem Kindsverlust: eine Studie zur Trauerarbeit betroffener Eltern |
| 19:00 - 19:30 | Posterpräsentation: Spirituelle Bedürfnisse und Lebenszufriedenheit von Flüchtlingen: eine Studie |
| 21:00 - 22:00 | Workshop: Wie kann man die Welt verändern? |
| 22:00 - 22:45 | Ergebnispräsentation: Wie können wir unsere Region 10 nachhaltiger gestalten? Ergebnispräsentation und Diskussion |
| 22:42 - 23:15 | Szenische Lesung: Wissenschaft ist spannend, kann aber auch seltsame Blüten treiben – und Wissenschaftler sind sowieso komische Wesen – oder? |
| Ab 23:30 | Ausklang |



Achtung! Nur für Kids:

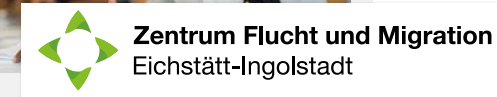
Der Schmink- und Basteltisch der KU hat alles, was das Kinderherz höher schlagen lässt. Die Eltern können in zwischenzeit entspannt am Programm teilnehmen.



Die Räumlichkeiten am Anger werden erst seit Oktober 2018 von der KU genutzt. Mit der Langen Nacht will die KU nochmals dazu einladen das Reallabort der Stabsstelle für Bildungsinnovationen und Wissenstransfer zu besuchen. Die Mitarbeiterinnen und Mitarbeiter stehen ihnen zur Verfügung und berichten von der täglichen Arbeit.

... in der Spitalstadt im KU.impact -Büro

Glücksrad-Quiz zum Thema Migration



17:00 - 19:00 Uhr
Dorey Mamou

Jung und Alt kann sich hier beim Quiz des Zentrums für Flucht und Migration (ZFM) testen – es gibt kleine Preise zu gewinnen. Außerdem informiert das ZFM über seine vielfältige Arbeit in den Bereichen Dialog und Transfer, Bildung, Coaching und Forschung.



**LANGE
NACHT**

KU und du!

KU *Impact*

Wissenstransfer, Bildungsinnovation
und Gesellschaftliche Verantwortung

17:00 - 18:30 Uhr

Infopunkt

Maria Bartholomäus und Daniel Zacher

Das Team der Stabsabteilung für Bildungsinnovation und Wissenstransfer der KU wandert mit kühlen Getränken und offenen Augen durch die Lange Nacht. Mit an Bord sind eine Hand voll Fragen und eine Mission: Hören, was die Besucher/-innen der Langen Nacht über Wissenschaft denken, welche Bedeutung in ihren Augen den Hochschulen zukommt und wo Sie selbst, als Bürger/-innen, mit ihrem Wissen und ihren Erfahrungen stärker Gehör finden möchten.



Alle Mann ans Buch! Leseförderung (nicht nur) für Jungen

17:00 - 18:30 Uhr

Kristina Schmitt und Sebastian Tatzel

Studienergebnisse zeigen, dass die Lesekompetenz und -motivation bei Jungen schwächer ausgeprägt ist als bei Mädchen. Die Plattform „boys&books. Empfehlungen zur Leseförderung von Jungen“ beschäftigt sich mit attraktiven Lesestoffen für Jungen aus der aktuellen Kinder- und Jugendliteratur. Das Projekt, eine Kooperation der Universität zu Köln und der KU, und seine Konzeption sowie ausgewählte Top-Titel werden an diesem Abend präsentiert – die Besucher/-innen sind eingeladen, durch die Buchempfehlungen zu stöbern und sich neue Anregungen zu holen.

Hinweis:

Die Ausstellung der aktuellen Bücherreihe findet gerade noch im Foyer der Zentralbibliothek statt. Sie sind herzlich eingeladen diese bis zum 17.06..2019 zu besuchen.



Teststation EEG: Wie funktioniert Denken?

17:00 - 23:00 Uhr

Prof. Dr. Marco Steinhauser und Team

Wie funktioniert Denken? Und wann werden aus Gedanken Taten? Mit dieser und weiteren spannenden Fragen aus der neurowissenschaftlichen Grundlagenforschung befasst sich der Lehrstuhl für Allgemeine Psychologie. In einer interaktiven Teststation können Sie sich mithilfe eines Elektroenzephalogramms (EEG) selbst beim Denken beobachten, Ihre Augenbewegungen analysieren oder an einer Rundfahrt durch die Windungen des Gehirns teilnehmen.



... in der Spitalstadt im KU.impact-Büro

Teststation: Reisekrankheit beim automatisierten Fahren

17:00 -23:00 Uhr

Prof. Dr. Marco
Steinhauser
und Team



Kennen Sie Kinetose? Es ist das Fachwort für „Reisekrankheit“ oder „Bewegungsübelkeit“. Sie wird beim autonomen Fahren in Autos der Zukunft vielleicht zum Problem: womöglich

hängt Kinetose mit unvorhergesehenen Bewegungen zusammen. Dazu forschen die Neurowissenschaftler am Lehrstuhl für Allgemeine Psychologie. Am Kinetose-Stand können Sie eigene Erfahrungen diskutieren und in virtueller Realität an einer Achterbahnfahrt teilnehmen.



LANGE
NACHT

Auf der Suche nach Resilienzquellen bei frühem Kindsverlust: eine Studie zur Trauerarbeit betroffener Eltern

18:30 - 19:00 Uhr
Teresa Loichen



Das eigene Kind zu verlieren gehört zu den furchtbarsten Erfahrungen, die Eltern machen können. Mütter und Väter empfinden nach einer Fehl- und Totgeburt Trauer, sie leiden in individueller Intensität und Form unter dem Verlust des Kindes. Zur Bewältigung dieses kritischen Lebensereignisses sind im Kontext des Trauerprozesses psychosoziale und religiös-spirituelle Ressourcen sehr wichtig. Die Studie zeigt solche Resilienzquellen und bringt wichtige Erkenntnisse für die psychosoziale und seelsorgerische Begleitung und Beratung von betroffenen Eltern. Die Poster-Session bietet Möglichkeit zu Information und Austausch.



Spirituelle Bedürfnisse und Lebenszufriedenheit von Flüchtlingen: eine Studie

19:00 - 19:30 Uhr
Prof. Dr. Dr. Janusz Surzykiewicz
und Simon Kolbe

Wer auswandert, wünscht sich in der Regel, seine Lebensqualität und sein Wohlbefinden zu verbessern. Dennoch zeigen persönliche Schicksale und zahlreiche Studien, dass Migration und Flucht hochgradig stressbelastet sind und die psychische Gesundheit oft negativ beeinflussen. Trotz aller Versorgungsbemühungen wird der einzelne Mensch mit seinen individuellen Bedürfnissen nicht immer umfassend gesehen. Gerade die Berücksichtigung spiritueller Lebensaspekte könnte aber bei der Bewältigung von Herausforderungen helfen und so die Lebenszufriedenheit und soziale Stabilität sichern. Die Studienergebnisse überprüfen diese Zusammenhänge und bringen Ansatzpunkte für die Integrationsarbeit: In der Poster-Session wird gefragt, wie derartige Bedürfnisse von Flüchtlingen erkannt und

Wie kann man die Welt verändern?

21:00 - 22:00 Uhr
Christian Meier

In einer Ideenwerkstatt erarbeiten die Teilnehmenden Wissen und Handlungsansätze zur „Großen Transformation“ und zur Rolle von Change Agents, das heißt Akteur/-innen des Wandels. Um den globalen Herausforderungen wie dem Klimawandel und Flucht und Migration begegnen zu können, ist eine große Veränderung der Gesellschaft nötig. Sie erfahren, welche Faktoren und Akteure für diesen Wandel hin zu einer faireren, gerechteren und nachhaltigeren Welt zentral sind.



... in der Spitalstadt im KU.impact -Büro

Wie können wir unsere Region 10 nachhaltiger gestalten?

22:00 - 22:45 Uhr
Prof. Dr. Ingrid Hemmer, Ann-Kathrin Bremer

Die Jugend ist gefragt! In einem Workshop hat die junge Generation über ihre Vorstellungen zum Thema „Wie können wir unserer Region 10 nachhaltiger gestalten?“ diskutiert. Hier können Sie die Ergebnisse sehen. Lebenspraktische Vorstellungen zum nachhaltigeren Leben der Jugend – ist das etwas für uns alle? Diskutieren Sie mit uns!



gefördert



LANGE
NACHT



KUmodianten

Wissenschaft ist spannend, kann aber auch seltsame Blüten treiben – und Wissenschaftler sind sowieso komische Wesen – oder?

22:45 - 23:15 Uhr

KUmodianten

Die KU-Theatergruppe „Die KUmodianten“ präsentiert in einer szenischen Lesung kleine Texte, die sich mit Wissenschaftlern, wissenschaftlichen Themen und dem Alltag von Forschern auseinandersetzen.

Die KUmodianten sind Mitarbeiterinnen und Mitarbeiter, Studierende, Ehemalige und Freunde der KU, die eines gemeinsam haben: Spaß am Theaterspielen, am Ausprobieren von Stimme, Bewegung und Rollenspiel. Die KUmodianten freuen sich immer über neue Mitglieder! Mehr Informationen unter www.ku.de/unitheater/kumodianten

Die KU lässt im KU.impact-Büro die Lange Nacht bei entspannten elektronischen Klängen ausklingen und lädt zu einem zwanglosen Get-together ein: Dort können Sie sich über die vielen Eindrücke des Abends austauschen.

Ausstellung – Laudato Si‘ Projekt

Beginn 17:00 Uhr
Christian Meier

2018 haben Studierende der Sozialen Arbeit der KU Poster mit Interviews zum päpstlichen Nachhaltigkeits-schreiben erstellt. Mit diesem Material versuchen die Studierenden und das Laudato Si‘-Projektteam unter der Leitung von Prof. Dr. Ulrich Bartosch den ‘Schrei der Armen und den Schrei der Erde‘ hörbar zu machen und erneut die Brisanz des Themas zu betonen. In Verbindung mit dem Workshop „Change Agents“ sind alle Besucher/-innen eingeladen, sich zu informieren, Möglichkeiten einer nachhaltigeren Gestaltung der Welt zu diskutieren und gemeinsam Handlungsoptionen zu entwickeln.



Die Ausstellung läuft noch bis zum 30.06.2019.



In Ingolstadt erwartet Sie ein spannendes Programm. Die Professor/-innen und wissenschaftlichen Mitarbeiter/-innen zeigen ihre Forschungsergebnisse, Mitmach-Experimente und ihre Labore.

Außerdem finden Sie hier weitere Aussteller, die in Workshops und Diskussionsforen ihre Arbeit und ihr Unternehmen vorstellen.



Gemeinschaft für selbstbestimmtes Lernen e.V.

in Ingolstadt
... auf der Schanz an der WFI

| Uhrzeit | Titel |
|---------------|---|
| 18:00 - 22:00 | Posterpräsentation und Experimente: Das Forschungsinstitut BESH stellt sich vor |
| 18:00 - 18:30 | Bibliotheksführung |
| 18:30 - 19:15 | Teststation: Faszination Smart Logistics, Production & Services |
| 19:30 - 20:15 | Teststation: Ökonomisches Experimentallabor |
| 18:00 - 22:00 | Von Spinnern und Webern – Netzwerkmanagement heute |
| 18:00- 18:45 | Workshop: Wie kann man die Welt verändern? |
| 19:00 - 20:00 | Vortrag: Digital Leadership – Führung in Zeiten der digitalen Transformation |
| 20:00 - 20:15 | Halbzeitpause |
| 20:15 - 21:10 | Liveübertragung Science Busters |
| 21:00 - 22:00 | Fishbowl-Diskussion: Beschaffung geht nachhaltig?! |
| 22:00 - 04:00 | Party: Campus Beats |

**LANGE
NACHT**

Das neu gegründete Forschungsinstitut BESH stellt sich vor – eine Posterpräsentation



KU Research Institute
for Business and Economics
in Service of Humanity

18:00 - 22:00 Uhr

Foyer

Prof. Dr. Alexander M. Danzer, Prof. Dr. Jens Høgreve,
Prof. Dr. Shashi Matta, Prof. Dr. Simon Wiederhold

Die Gründungsprofessoren Danzer, Høgreve, Matta und Wiederhold präsentieren gesellschaftlich relevante Forschungsarbeiten aus dem 2019 gegründeten, interdisziplinären Forschungsinstitut BESH. Mit Mitmachexperimenten und Posterpräsentationen zeigen die Forscher folgende Themen:

Verhalten und Wohlbefinden von Konsumenten

Welche Faktoren beeinflussen die Wahl von ungesunden oder gesunden Beilagen in Schnellrestaurants? Welche Verhaltensfaktoren führen zu Lebensmittelverschwendung?

Technik für Fortschritt?

Die Forscher gehen den Fragen nach, ob Digitalisierung die finanzielle Situation von Geflüchteten verbessert, ob Arbeiter durch Maschinen ersetzt werden, oder ob sich technologische Fähigkeiten auf dem Arbeitsmarkt auszahlen.

Privatsphäre und das Verhalten von digitalen Konsumenten

Besucher/-innen können an einem Experiment teilnehmen, das zeigt, wie das Wissen über Privatsphäre das Verhalten als digitaler Konsument und das Vertrauen in Marken und Organisationen beeinflusst.

Bibliotheksführung



18:00 - 18:30 Uhr

Infopunkt

Dr. Ruth Katzenberger-Schmelcher

Welche Bücher finden Sie in der Teilbibliothek der Wirtschaftswissenschaftlichen Fakultät der KU? Wie können Sie diese Bücher ausleihen? Gibt es auch Fachzeitschriften zur Auswahl und wie funktioniert das Ordnungssystem? Diese und viele weitere Fragen beantworten wir gerne bei einer Führung durch unsere Teilbibliothek.

Faszination Smart Logistics, Production & Services



18:30 - 19:15 Uhr

Seminarraum: EG013

19:30 - 20:15 Uhr

Stefan Voigt, Markus Frank, Marcel Lehmann

Wie kommt die Ware auf kürzestem Weg vom Lager zum Einzelhändler? Wie funktioniert ein Fließband in der Automobilproduktion? Wie gelangt ein Patient im Krankenhaus zu einem geeigneten Bett? Spielen Sie mit uns und stellen Sie sich den Herausforderungen innerhalb komplexer Logistiknetzwerke und moderner Produktionssysteme!

Spielen, Schieben, Siegen: Willkommen im Ökonomischen Experimentallabor

18:00 - 22:00 Uhr

HB106

Sessionstart: 18:30 - 19:00 Uhr | 19:30 - 20:00 Uhr

20:30 - 21:00 Uhr | 21:30 - 22:00 Uhr

Prof. Simon Wiederhold, Katharina Hartlinger, Alexander Patt



Im ersten Spiel dürfen die Besucher/-innen im wahrsten Sinne des Wortes zocken: Mit Süßigkeiten als Währung geht es darum, den großen Jackpot zu knacken. Was ist die beste Strategie: No risk, no fun? Mühsam ernährt sich das Eichhörnchen? Beim interaktiven Session-Experiment, dem zweiten Spiel, erwarten die Teilnehmenden verschiedene Spiele quer durch die Verhaltensökonomik. Teils geht es darum, das Verhalten eines zufällig zugewählten Mitspielers richtig einzuschätzen. Manchmal ist auch einfach Fingerspitzengefühl gefragt. Es winken Preise.

LANGE
NACHT

Wie kann man die Welt verändern?

18:00 - 18:45 Uhr
Christian Meier

Z01 „Aquarium“

In einer Ideenwerkstatt erarbeiten die Teilnehmenden Wissen und Handlungsansätze zur „Großen Transformation“ und zur Rolle von Change Agents, das heißt Akteur/-innen des Wandels. Um den globalen Herausforderungen wie dem Klimawandel und Flucht und Migration begegnen zu können, ist eine große Veränderung der Gesellschaft nötig. Sie erfahren, welche Faktoren und Akteure für diesen Wandel hin

zu einer faireren, gerechteren und nachhaltigeren Welt zentral sind.



Digital Leadership – Führung in Zeiten der digitalen Transformation



19:00 - 20:00 Uhr
Prof. Dr. Utho Creusen

NB 101

Die digitale Transformation fordert Innovations- und Veränderungsfähigkeit – sowohl der Mitarbeiter als auch der Organisation. Doch was bedeutet das konkret? Wie verändern sich die Anforderungen an Führungsrollen in Zeiten des digitalen Wandels? Welcher Fähigkeiten und Arbeitsformen bedarf es, um diverse und agile Teams bestmöglich zu gestalten? Und wie können Sie eine Kultur schaffen, in der die Bereitschaft zu Veränderung und neuem Denken ebenso selbstverständlich ist wie die Kompetenz neue Ideen zu entwickeln und auch umzusetzen?

LIVE-Übertragung

Wer nichts weiß, muss alles glauben!



20:15 - 21:10 Uhr

Nur kurz reinschnuppern oder die ganze Show der Science Busters genießen, das ist im Hörsaal NB101 bei der Live-Übertragung möglich. Die Programmbeschreibung finden Sie auf Seite 4.

Externe Aussteller:
siehe Programmheft IRMA

iCONDU: Höchste Zeit für nachhaltiges Handeln

Nicht erst seit den „Fridays for Future“-Demos von Schüler/-innen in Europa wird klar: Es ist höchste Zeit für nachhaltiges Handeln. Notwendiges Systemdenken können Sie in unserem Planspiel „Sustain2030 – Nachhaltige Entscheidungen im Sinne der SDGs“ kennenlernen.

iCONDU: Wer die Wahl hat, hat die Qual

Jeden Tag treffen wir viele, teils komplexe Entscheidungen. iCONDU möchte Ihnen in einem Workshop mit der Methode „simcision - co-creative decision making“ eine Möglichkeit zeigen, wie Sie mit dieser Komplexität umgehen können.



WFI Obstgarten - 22:00 Uhr
OpenAir Party - Freier Eintritt



IN-TEAM
STUDENT NETWORK

Beschaffung geht nachhaltig!? Fishbowl-Diskussion



21:00 - 22:00 Uhr
Prof. Dr. André Habisch

Z01 „Aquarium“

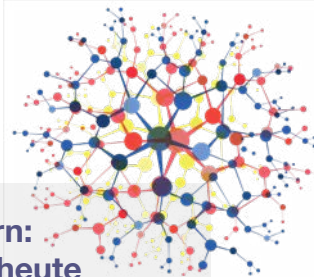
Was nachhaltige Beschaffung ist und wie sie umgesetzt werden kann, wird in einem Fishbowl gemeinsam mit Expert/-innen diskutiert. Konzerne, Einzelunternehmen, öffentliche Einrichtungen oder Gemeinden haben unterschiedliche Ansprüche und Bedürfnisse. Wie trotzdem nachhaltig gehandelt werden kann und welche positiven Nebeneffekte auftreten können, zeigen die Expert/-innen in diesem Format. Der Stadtrat der Fairtrade-Stadt Ingolstadt verabschiedete vor kurzem einen Beschluss zur nachhaltigen Beschaffung von Textilien. Was heißt das nun und wie setzt man das um? Alle Besucher/-innen sind eingeladen, ihre Erfahrungen einzubringen und mitzudiskutieren.

Von Spinnern und Webern: Netzwerk-Management heute

18:00 - 22:00 Uhr
Dr. Verena Gutsche und Stefan Raich

Foyer

Der Begriff Netzwerk ist in Zeiten der Digitalisierung in aller Munde. Sich zu vernetzen gilt heutzutage als wichtige Kulturtechnik und als Erfolgsfaktor für die Karriere. Auch das Projekt „Mensch in Bewegung“ der Katholischen Universität Eichstätt-Ingolstadt und der Technischen Hochschule Ingolstadt möchte das Netzwerk in der Region 10 ausbauen. Doch was zeichnet ein funktionierendes Netzwerk aus? Der Workshop gibt Einblicke in Theorie und Praxis des Netzwerk-Managements, zeigt die software-gestützte Darstellung von Netzwerken und erstaunliche Erkenntnisse aus der Arbeit mit Netzwerken.



Forschungsprojekt SAVE

„Das Forschungsprojekt SAVE (Funktions- und Verkehrssicherheit im auto-matisierten und vernetzten Fahren) befasst sich mit der Entwicklung von Methoden für die virtuelle Auslegung und Erprobung im automatisierten und vernetzten Fahren. Dabei sowohl technische als auch wichtige gesellschaftliche Fragestellungen beantwortet.“

Die KU arbeitet im Projekt SAVE in einem Konsortium aus zehn Partnern, darunter die AUDI AG, 3D Mapping Solutions sowie die EFS GmbH, deren



Vertreter bei der Langen Nacht mit Erlebnisaktionen und Vorträgen Einblicke in die Projektarbeit geben und Anwendungsbeispiele zeigen.

Aktionen

- Fahr Simulator: Begegnung mit autonomen Fahrzeugen in virtueller Realität
- Virtual Engineering Terminal: Automati-

sierte Fahrfunktionen erleben

- Einladung zur Teilnahme an Studien im SAVE-Projekt

Ausstellung und Vorträge (Beginn jeweils um 18 und 20 Uhr)

- Von der Realität in die virtuelle Simulationsumgebung: Vorgehen bei der hochauflösenden Erfassung eines Straßennetzes
- Entstehung eines virtuellen Stadtmodells
- Simulation von autonomen Fahrfunktionen
- Entwicklung virtueller Sensoren für das autonome Fahren“



in Ingolstadt
... in der Schollstraße 8

Impressum

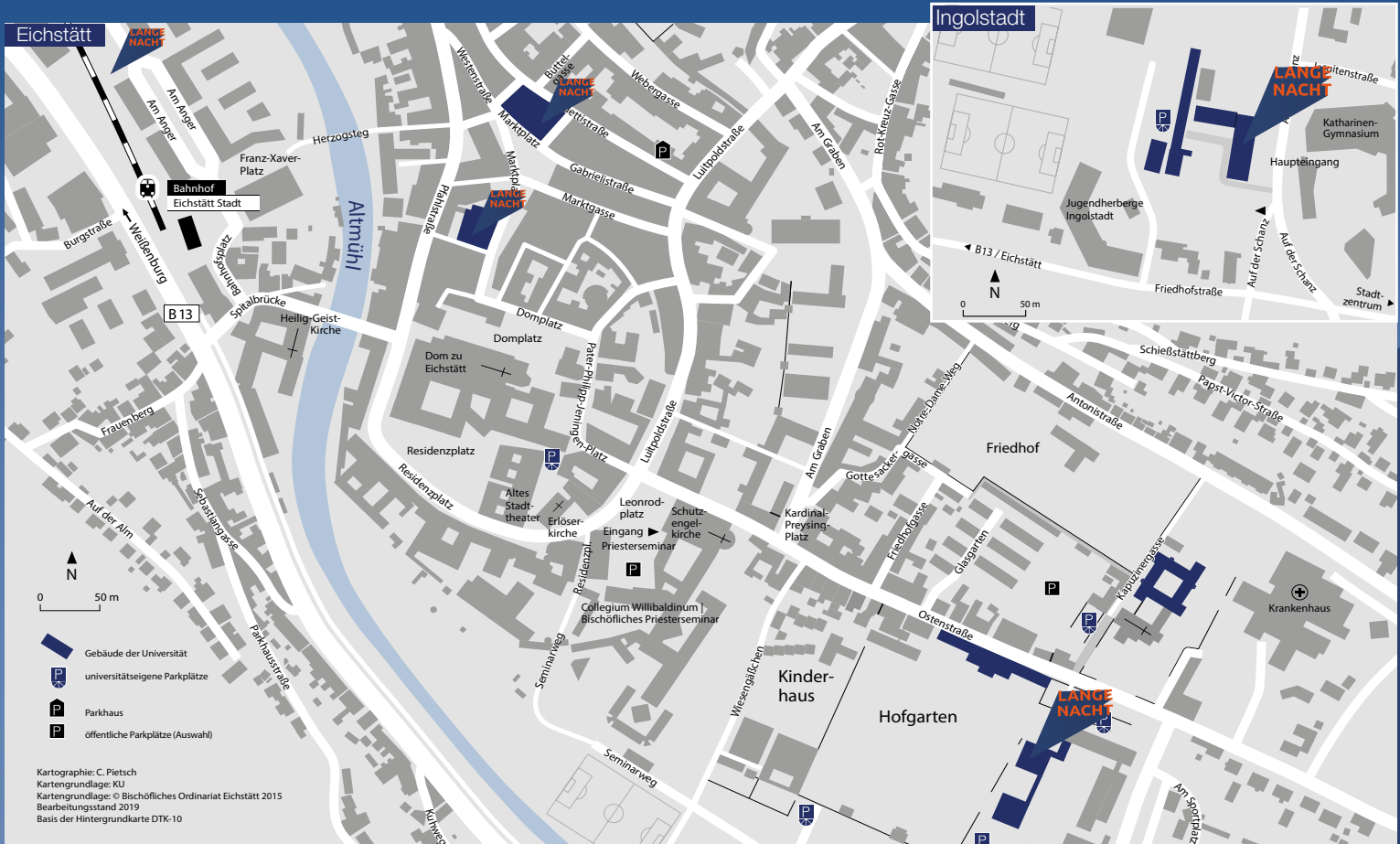
Herausgegeben von der
Katholischen Universität Eichstätt-Ingolstadt

Redaktion und Gestaltung: Stabstelle für
Bildungsinnovationen und Wissenstransfer

Bilder: @colourbox, Katholische Universität Eichstätt-Ingolstadt, Kommunale Jugendarbeit Landkreis Eichstätt, Hofmühl, Nordbräu, SAVE-Projekt, Heimat-Foodtruck, Genuss-Spezi, iCONDU, IHK, Gemeinschaft für selbstbestimmtes Lernen e.V., IRMA e. V.

Kontakt: lange-nacht(a)ku.de

Lageplan



Kartographie: C. Pietsch
Kartengrundlage: KU
Kartengrundlage: © Bischöfliches Ordinariat Eichstätt 2015
Bearbeitungsstand 2019
Basis der Hintergrundkarte DTK-10